

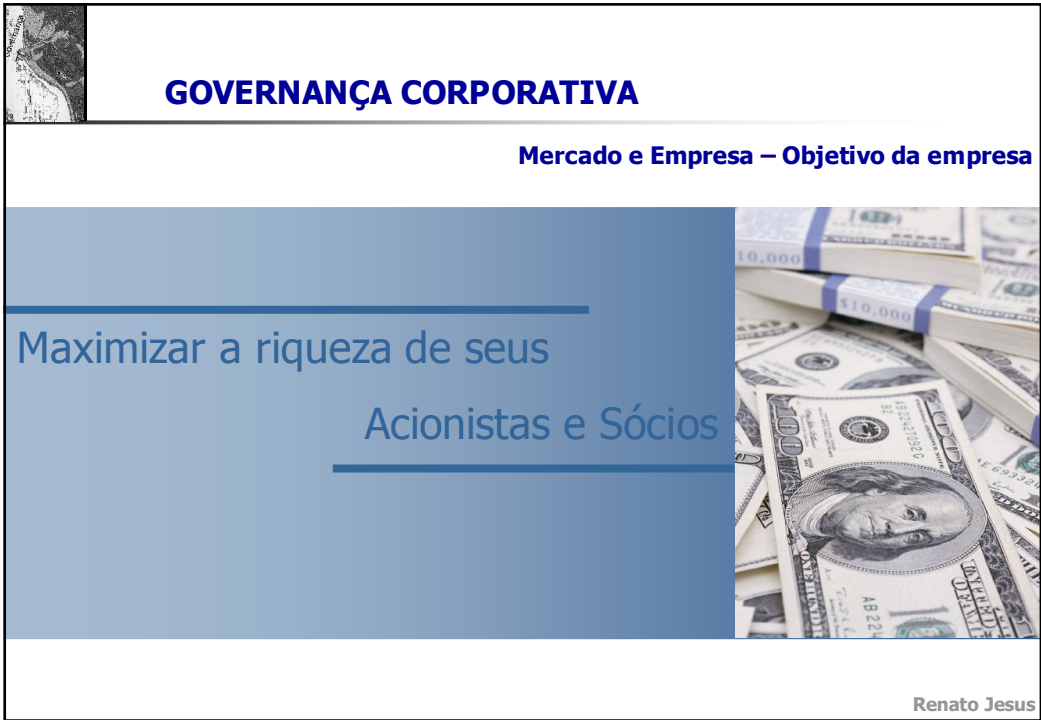
Informações sobre o instrutor

Renato Jesus

- Formado em Matemática pela FAHUPE
- Pós-Graduado em Análise de Sistemas pelo IBAM
- MBA Executivo em Finanças pelo IBMEC
- Pós-Graduado em Comércio e Finanças Internacionais pela FGV
- MBA Executivo em Marketing pelo IBMEC
- Aperfeiçoamento em BSC pela PUC
- Especializações em COBIT pela UNB e VENCO/ILUMNA
- Especialização em ITIL pela VENCO/ITXL e QUINT
- Certificações Internacionais COBIT Foundation, ITIL Foundation e ITIL Practitioner SLM.
- Atuou na área de Desenvolvimento de Sistemas em empresas como a Nacional Informática, Estaleiro Mauá e BBM Informática.
- Diversos anos de experiência em cargos executivos como Gerente Corporativo de Câmbio da Souza Cruz e Gerente Administrativo/Financeiro no Grupo Sendas.
- Atualmente exerce a função de Gerente de Projetos pela DBA na implementação do segmento de Governança de TI junto a Caixa Econômica Federal na Representação do Rio de Janeiro e atua como Coordenador junto do LIG-RJ (Local Interest Group), braço regional do ITSMF-BR. Membro do ISACA e do ITSMF.
- Professor de Governança de TI e COBIT pela SUCESU-RJ e Instituto INFNET

Fonte: www.isaca.org

Renato Jesus



GOVERNANÇA CORPORATIVA

Mercado e Empresa – Economia Capitalista

- Financiamento para o crescimento da empresa
- Utilização do mercado de capitais
- Oferta pública de ações
- Pulverização do controle acionário



O papel do gestor deixa de ser exercido pelo proprietário

Renato Jesus

GOVERNANÇA CORPORATIVA

Mercado e Empresa – O Papel da Governança Corporativa

Propriedade e o Controle separados!



CONFLITOS DE INTERESSE!

Necessidade da criação de mecanismos que alinhem os interesses dos gestores aos dos acionistas

Renato Jesus

GOVERNANÇA CORPORATIVA	
Modelo Brasileiro de Governança Corporativa	
	1995 - Criação do IBCG Código das Melhores Práticas de Governança Corporativa www.ibgc.org.br
  	2000 - Criação dos níveis de Governança Corporativa
	2001 – nova Lei das S.A.s 2002 - CVM lança cartilha www.cvm.gov.br/port/public/publ/cartilha/cartilha.doc
	Estabelecimento de novas regras pela SPC
	BNDES adota requisitos de boas práticas de Governança Corporativa para concessão de financiamento
Renato Jesus	

GOVERNANÇA CORPORATIVA	
Definições IBGC	
	<p>“Governança Corporativa é o sistema que permite aos acionistas ou cotistas o governo estratégico de sua empresa e a efetiva monitoração da direção executiva. As ferramentas que garantem o controle da propriedade sobre a gestão são o Conselho de Administração, a Auditoria Independente e o Conselho Fiscal. As boas práticas de governança corporativa têm a finalidade de aumentar o valor da sociedade, facilitar seu acesso ao capital e contribuir para a sua perenidade” - IBGC</p>
Renato Jesus	

IMPORTÂNCIA DA TI PARA O NEGÓCIO

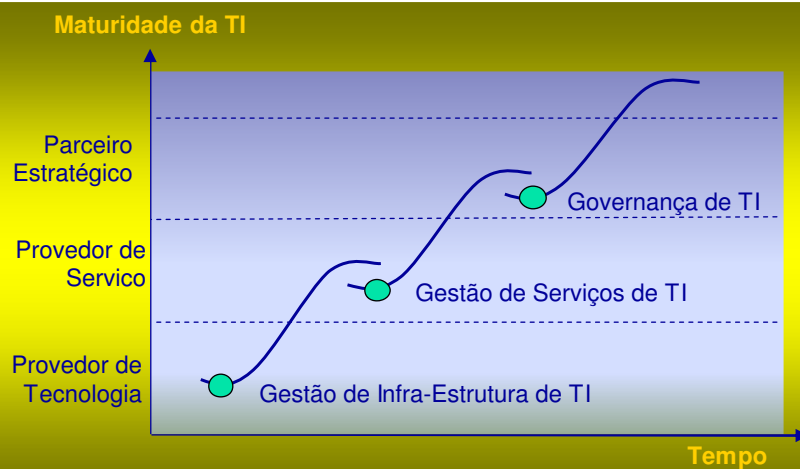
- Estamos fazendo as coisas certas?
- Estamos fazendo da melhor forma?
- Estamos indo no caminho certo?
- Estamos atingindo os objetivos?



Renato Jesus

IMPORTÂNCIA DA TI PARA O NEGÓCIO

Evolução da maturidade de TI



Renato Jesus



GOVERNANÇA DE TI

Definição ITGI



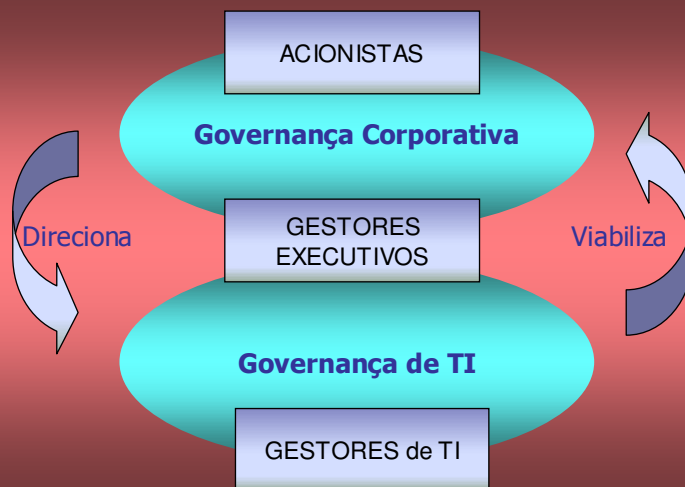
"Uma estrutura de relacionamentos e processos para dirigir e controlar a Tecnologia da Informação a fim de alcançar as metas da organização pela agregação de valor, enquanto se mantém o equilíbrio dos riscos versus retorno sobre esta e seus processos."

Renato Jesus



GOVERNANÇA DE TI

Relacionamento com a Governança Corporativa



Renato Jesus

CONTEXTO DA GOVERNANÇA DE TI

Governança e Gerenciamento de TI

- Governança Corporativa
- Governança de TI
- Gerenciamento de {
 - Serviços
 - Projetos
 - Segurança
 - Auditoria
 - XYZ} de TI

Renato Jesus

CONTEXTO DA GOVERNANÇA DE TI

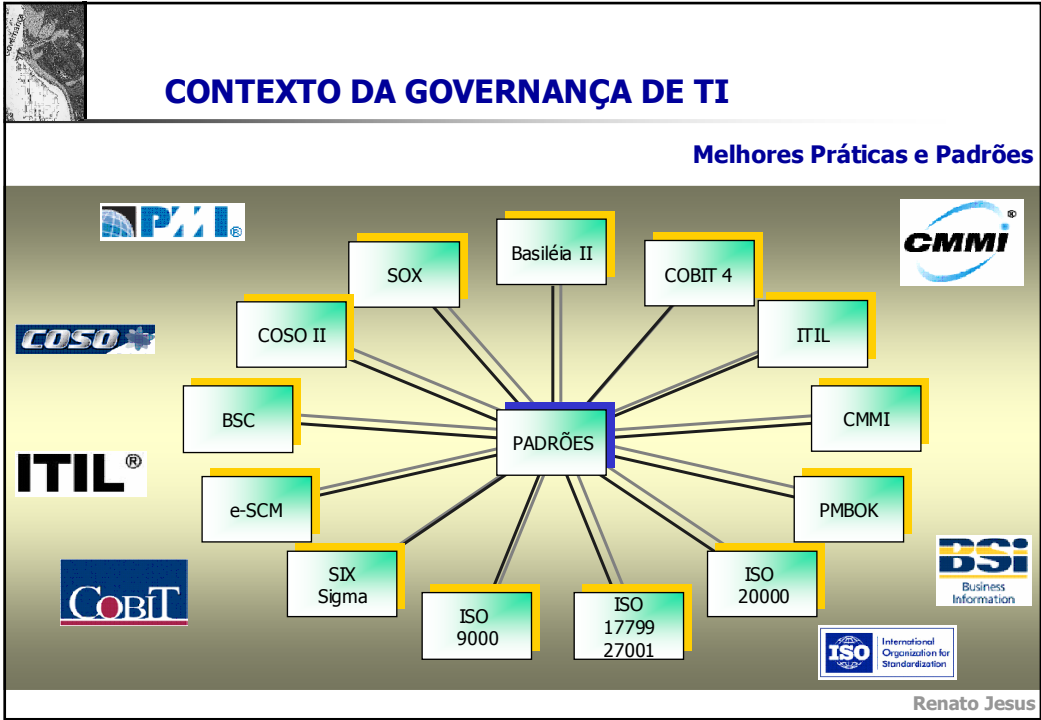
Governança e Gerenciamento de TI

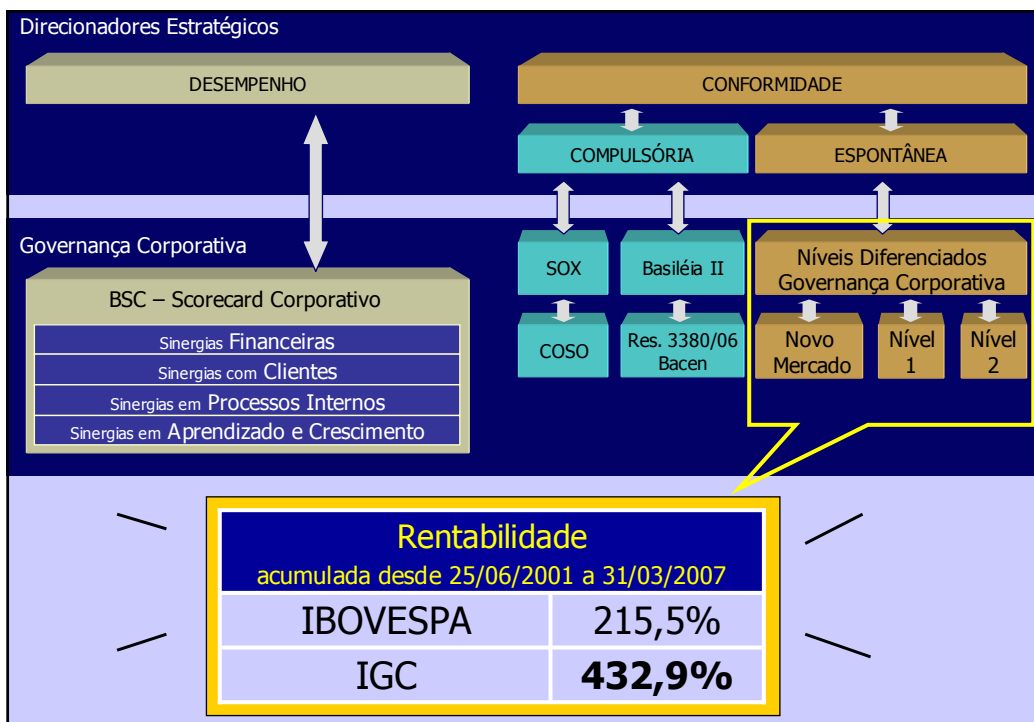
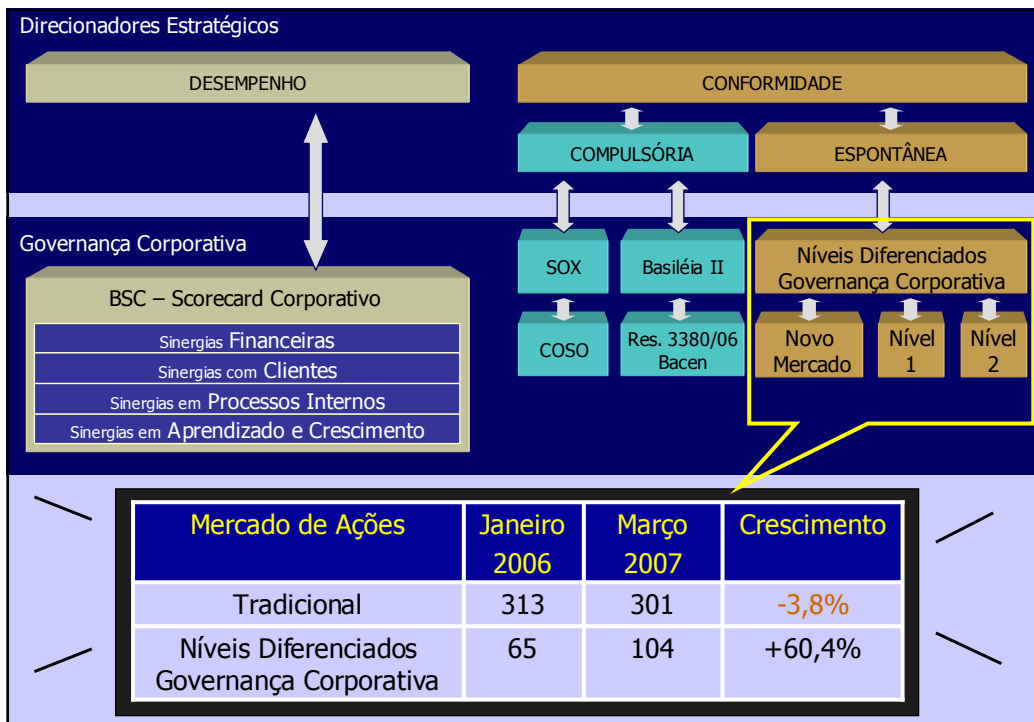
```

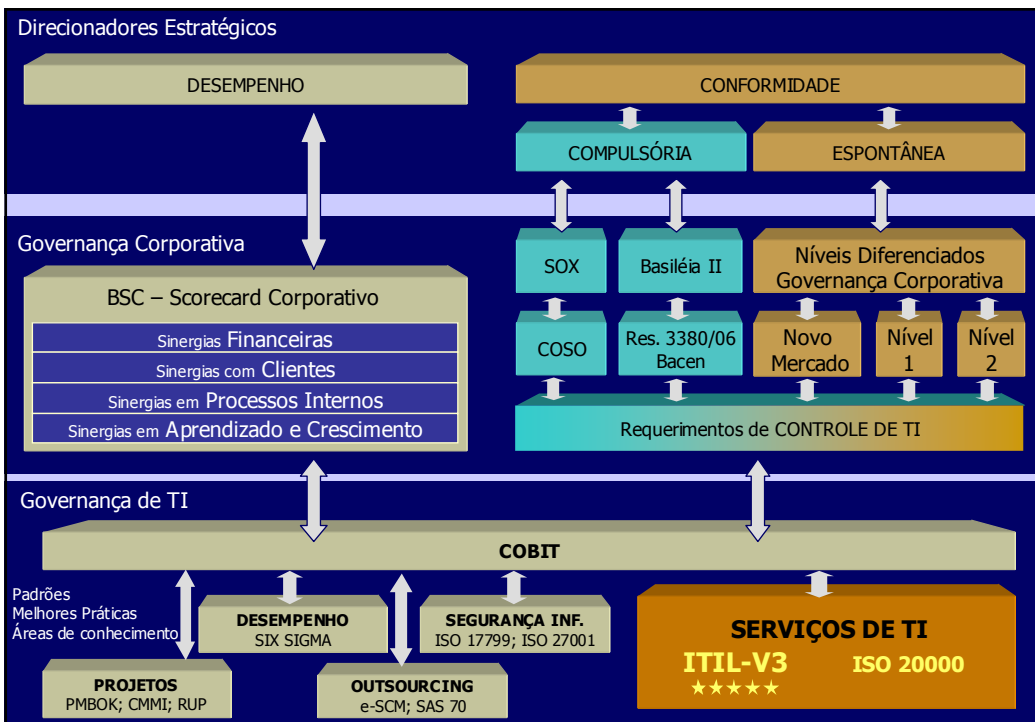
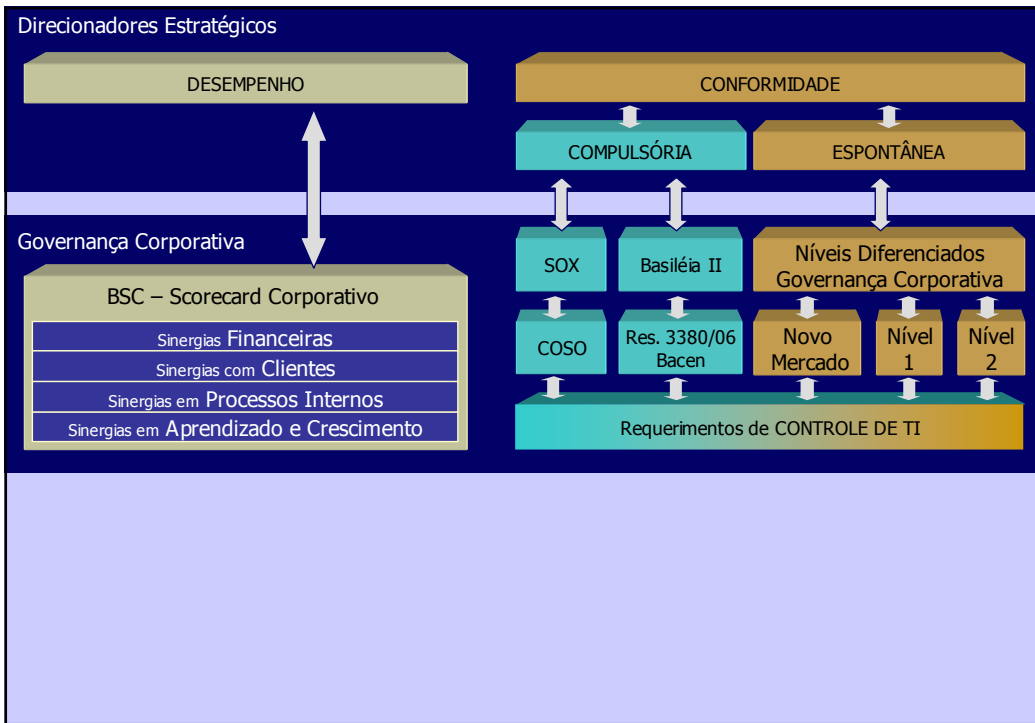
    graph TD
      A[Acionistas e Investidores] --- B[Conselho ADM]
      A --- C[CEO]
      A --- D[Conselho Fiscal]
      C --- E[CFO]
      C --- F[CIO]
      C --- G[CxO]
      F --- H[Operation]
      F --- I[Development]
      F --- J[...]
    
```

The diagram illustrates the organizational structure and the scope of IT governance. On the left, a hierarchy is shown: Acionistas e Investidores at the top, followed by Conselho ADM, CEO, and Conselho Fiscal. Below the CEO are CFO, CIO, and CxO. Under the CFO are Operation, Development, and other departments. On the right, a vertical bar is divided into three sections: Governança Corporativa (top, yellow), Governança TI (middle, light yellow), and Gerenciamento XYZ de TI (bottom, dark red).

Renato Jesus









Governança de TI através do COBIT

Obrigado!

renato.jesus@uol.com.br

